

## Control Panel

## マシンコントロールパネル

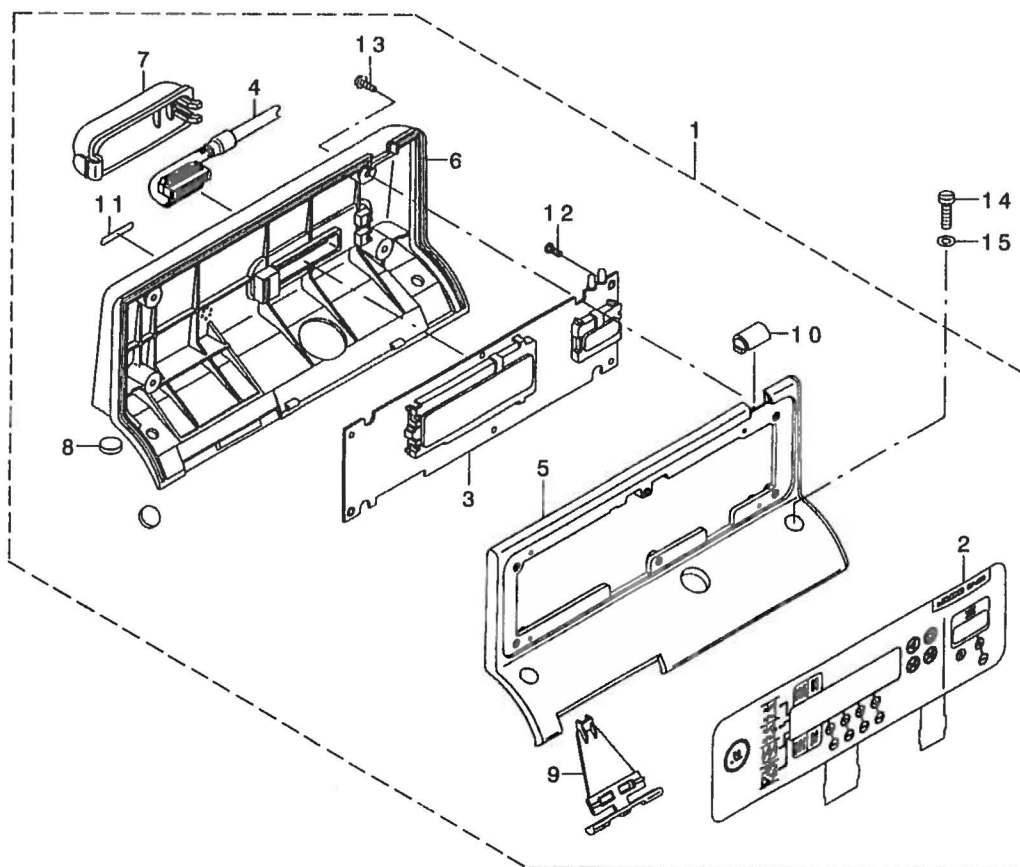
# CP-160

# PARTS LIST

29303203

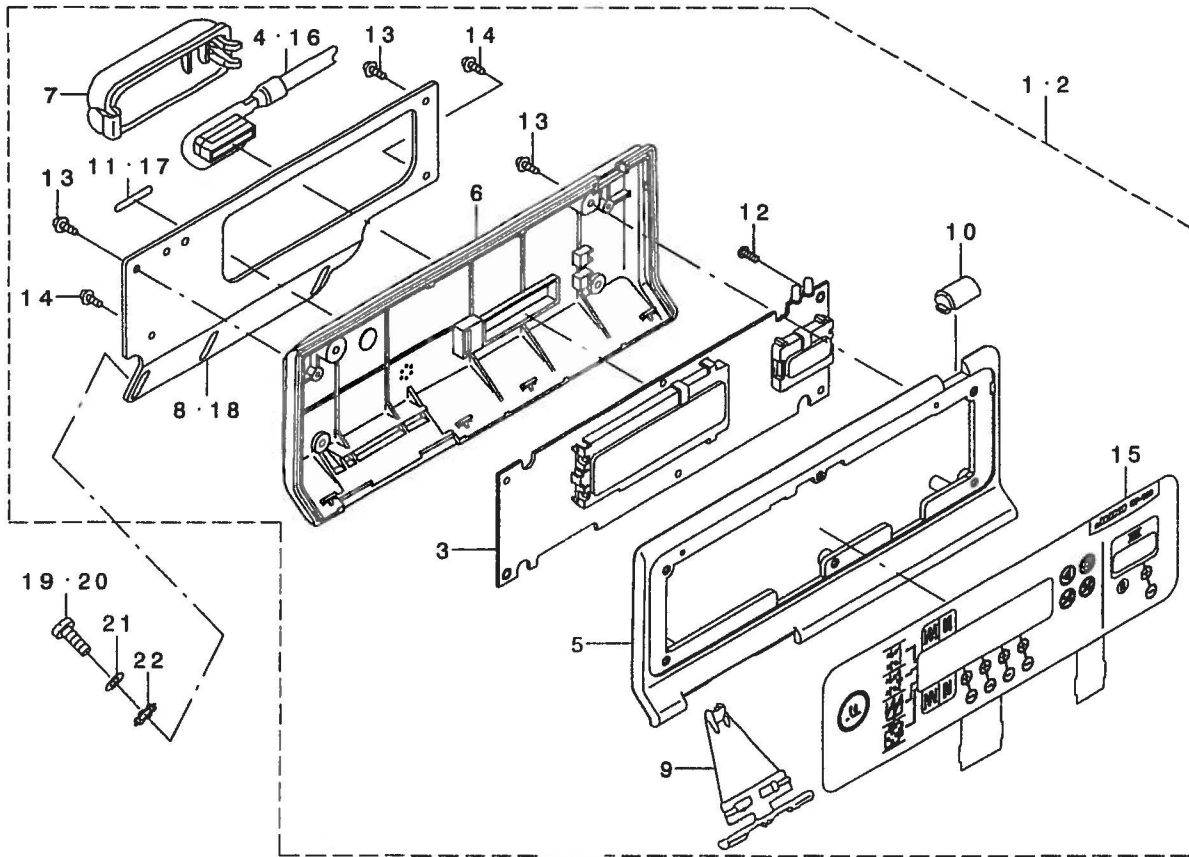
No.1213-02

(TYPE A)



REF. NO	NOTE	PART NO.	DESCRIPTION	ヒンメイ	Qty
1		M2501-384-AAA	CP-160 PANEL ASM., TYPE A	CP-160ハネルクミ TYPEA	1
2		M1101-384-OAO	CP-160 SWITCH ASM.	CP-160スイツチクミ	(1)
3		M8601-384-AAO	CP-160 CIRCUIT BOARD ASM., A	CP-160キハソクミ	(1)
4		M8501-371-AAO	CORD A ASM.	ハネルコート Aクミ	(1)
5		M1001-371-000	FRONT PANEL	フロントハネル	(1)
6		M1002-371-A00	BACK PANEL A	ハツクハネル A	(1)
7		M1003-371-000	CORD EXIT COVER	コートデクチカハ-	(1)
8		M1004-302-000	RUBBER CUSHION	ゴムアツ	(4)
9		M1004-371-000	SPEED ADJUSTING KNOB	ソクト' チョウセツ ツマミ	(1)
10		M1005-371-000	INDICATION WINDOW	デ'ソク'ソヒョウツ'マト'	(1)
11		M7001-370-AOA	TYPE LABEL AOA	TYPE メイハン AA	(1)
12		SM-4030801-SC	SCREW M3 X 8	ナハ'コネツ' M3X0.5 L=8	(6)
13		SV-4031006-SR	SCREW M3 L=10	サ'ツキタツヒ'ソネツ'	(4)
14		SS-7121810-SN	SCREW 3/16-28 L=18	マルヒラネツ'	2
15		WP-0531001-SC	WASHER	ヒラサ'カ'ネ'ミカ'キマル M5	2

(TYPE B · C)



REF. NO.	NOTE	PART NO.	DESCRIPTION	ヒョウメイ	Qty
1	#01	M2501-384-BAA	CP-160 PANEL ASM., TYPE B	CP-160ハネルクミ TYPE B	1
2	#02	400-23833	CP-160 PANEL ASM., TYPE C	CP-160ハネルクミ TYPE C	1
3		M8601-384-AA0	CP-160 CIRCUIT BOARD ASM., A	CP-160キハソクミ	(1)
4	#01	M8501-371-AA0	CORD A ASM.	ハネルコート Aクミ	(1)
5		M1008-371-000	FRONT PANEL TYPE B	フロントハネル Bタイプ	(1)
6		M1009-371-000	BACK PANEL TYPE B	バックハネル Bタイプ	(1)
7		M1003-371-000	CORD EXIT COVER	コートデクチカハ-	(1)
8	#01	M1010-371-000	PANEL BRACKET LH	ハネルアラケット LH	(1)
9		M1003-370-000	SPEED ADJUSTING KNOB, A	ソクトチヨウセツツマミ(A)	(1)
10		M1005-371-000	INDICATION WINDOW	デソケソヒヨウツマト	(1)
11	#01	M7001-370-BOA	NAME PLATE TYPE BOA	TYPE メイハン BA	(1)
12		SM-4030801-SC	SCREW M3 X 8	ナハコネツ M3X0.5 L=8	(6)
13		SV-4031006-SR	SCREW M3 L=10	サツキタツヒソネツ	(4)
14		SV-4031605-SR	SCREW M3 L=16	サツキタツヒソネツ	(2)
15		M1101-384-OA0	CP-160 SWITCH ASM.	CP-160スイッチクミ	(1)
16	#02	M8501-371-BA0	CORD B ASM.	ハネルコート Bクミ	(1)
17	#02	400-24116	NAME PLATE TYPE COB	TYPE メイハン COB	(1)
18	#02	M1010-371-A00	PANEL BRACKET TYPE C	ハネルアラケット(タイプ C)	(1)
19	#01	SS-6111210-SP	SCREW 11/64-40 L=12	ヒラネツ 11/64-40 L=12	2
20	#02	SS-4111215-SP	SCREW 11/64-40 L=12	ナハネツ 11/64-40 L=12	2
21		WP-0450801-SD	WASHER 4.5X10X0.8	ヒラサガネ 4.5X10X0.8	2
22		WT-0530002-KS	TOOTHED WASHER D=5.3	ハツキサガネ D=5.3	2

NOTE (注記)

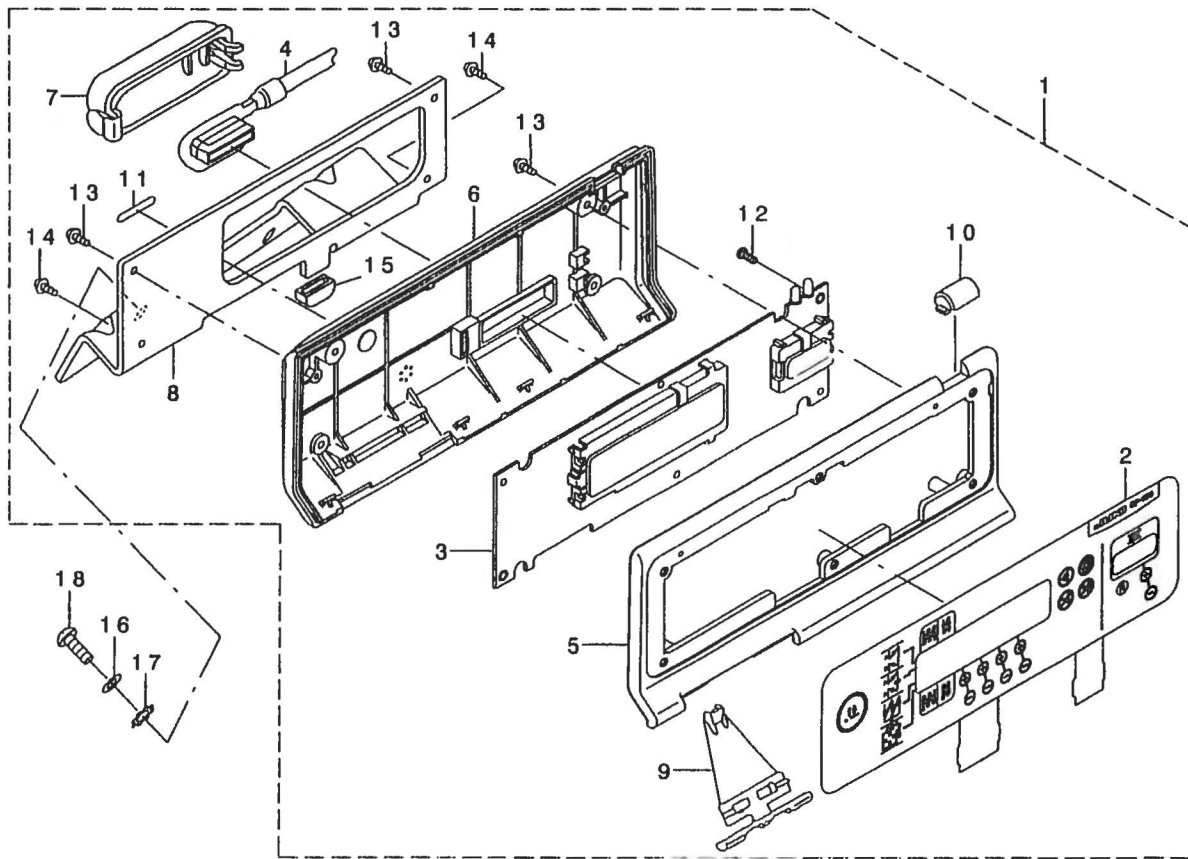
#01...FOR TYPE B

#02...FOR TYPE C

タイプB用

タイプC用

(TYPE D)



REF. NO	NOTE	PART NO.	DESCRIPTION	ヒョウメイ	Qty
1		M2501-384-DAA	CP-160 PANEL ASM. TYPE D	CP-160ハネルクミ TYPE D	1
2		M1101-384-OAO	CP-160 SWITCH ASM.	CP-160スイッチクミ	(1)
3		M8601-384-AAO	CP-160 CIRCUIT BOARD ASM., A	CP-160キハソクミ	(1)
4		M8501-371-AAO	CORD A ASM.	ハネルコート Aクミ	(1)
5		M1008-371-000	FRONT PANEL TYPE B	フロントハネル Bタイプ	(1)
6		M1009-371-000	BACK PANEL TYPE B	ハツクハネル Aタイプ	(1)
7		M1003-371-000	CORD EXIT COVER	コートデクチカハ	(1)
8		M1001-384-000	PANEL BRACKET D	ハネルアラケット D	(1)
9		M1003-370-000	SPEED ADJUSTING KNOB, A	ソクトチヨウセツマミ(A)	(1)
10		M1005-371-000	INDICATION WINDOW	デソケソヒヨウウマト	(1)
11		M7001-370-DOA	TYPE LABEL DA	TYPE メイハン DA	(1)
12		SM-4030801-SC	SCREW M3 X 8	ナハコネソ M3X0.5 L=8	(6)
13		SV-4031006-SR	SCREW M3 L=10	サツキタツヒソネソ	(4)
14		SV-4031605-SR	SCREW M3 L=16	サツキタツヒソネソ	(2)
15		M1010-110-000	BRACKET RUBBER CAP	アラケットゴマアツ	(1)
16		WP-0501016-SD	WASHER 5X10.5X1	ヒラサカネ 5X10.5X1	2
17		WT-0530002-KS	TOOTHED WASHER D=5.3	ハツキサカネ D=5.3	2
18		SS-4121415-SP	SCREW 3/16-28 L=14	ナハネソ 3/16-28 L=14	2

**JUKI®**

**JUKI CORPORATION**  
INTERNATIONAL SALES H.Q.  
8-2-1, KOKURYO-CHO, CHOFU-SHI  
TOKYO 182-8655, JAPAN  
PHONE : (81)3-3430-4001 to 4005  
FAX : (81)3-3430-4909 . 4914 . 4984  
TELEX : J22967

Copyright © 1998-2004 JUKI CORP.  
本書の内容を無断で転載、複写すること  
を禁止します。  
All rights reserved throughout the world.

**JUKI 株式会社**

〒182-8655 東京都調布市国領町8-2-1  
TEL. 03-3480-1111(代表)

営業本部  
TEL. 03-3430-4001(ダイヤルイン)

お問い合わせ、ご相談は  
To order or for further  
information,  
please contact :

※このパーツリストは商品改良のため予告なく変更する事があります。  
\*The description covered in this parts list is subject to change for improvement of the commodity without notice.  
※このパーツリストは、2004年7月 現在の商品仕様で編集したものです。  
\*This parts list is edited in accordance with the product specifications as of July 2004.